

地域と共に歩む  
医療と介護の総合ネットワーク  
鴻寿会グループ  
総合案内



# 鴻寿会グループ6つの特徴

## ①医療

- ・24時間365日、協力医療機関による緊急時の万全な医療体制
- ・施設によりインスリン、酸素、点滴、経管栄養(経鼻可、PRG可)、ストマ、中心静脈栄養(IVH)、透析など対応可能

## ②介護

- ・自立から看取りまでグループ内でワンストップ対応

## ③リハビリ

- ・理学療法士をはじめとした専門職の配置

## ④娯楽

- ・季節ごとのイベントやレクリエーション
- ・湯川町にある関連施設の温泉が送迎付き、無料で利用可能  
※一定の条件を満たす方のみご利用可能でございます。

## ⑤費用

- ・家賃、食費が安い(生活保護可)  
家賃¥18,000～、食費一律¥36,000
- ・管理栄養士による、バランスの取れた食事提供

## ⑥居室

- ・夫婦間で介護度が異なっても2人室対応可能  
※一定の条件を満たす方のみご利用可能でございます。

# 介護付有料老人ホーム(特定施設入居者生活介護)

高齢者が住み慣れた地域の中で、可能な限り自立した日常生活を営むことができるように支援するため、住まいと食事と介護の安心を提供いたします。

## 介護付有料老人ホームの特徴

## 特定施設入居者生活介護利用負担金(1割負担の場合)

### ①24時間安心の介護体制

24時間体制でスタッフが常駐し、いつでも介護を受けることができますので安心してお過ごしいただけます。

### ②介護サービス計画に基づく介護サービス

ケアマネジャーの立てた介護サービス計画をもとに、介護や食事、その他日常生活に必要なサービス等を受けることができます。

	月額負担金		個別機能訓練加算	協力医療機関連携加算	夜間看護体制加算	科学的介護推進体制加算	サービス提供体制強化加算	介護職員の処遇改善に係る各種加算
	30日換算	地域密着型						
要支援1	5,490円		360円	100円	270円	40円	各施設により540円～660円	加算を含む月額負担金の合計に所定の加算率12.8%を乗じた金額
要支援2	9,390円							
要介護1	16,260円	16,380円						
要介護2	18,270円	18,420円						
要介護3	20,370円	20,550円						
要介護4	22,320円	22,500円						
要介護5	24,390円	24,600円						

※その他、入居者様の状態により各種加算がある場合がございます。

### みやまえ 【定員96名】

所在地 : 函館市宮前町7番15号  
電話番号 : 0138-40-3883



- 類型/介護付有料老人ホーム
- 居室の権利形態/利用権方式
- 入居時の要件/入居時:自立・要支援・要介護
- 介護居室区分/個室(1~2人部屋)
- 介護保険/(介護予防)特定施設入居者生活介護
- 介護にかかる職員体制/3:1以上
- 事業主体/医療法人鴻仁会

	8.3畳	9.1~11.7畳	10.1畳 (洗面付)	10.7畳	9.3~10.5畳 (洗面トイレ付)	15畳 (洗面トイレ付)	17.3~17.7畳 洗面付	17.3~17.7畳 2人可(洗面付)
居室数	32	43	4	2	6	2	1	3
家賃	29,000円	33,000円	35,000円	36,000円	38,000円	41,000円	45,000円	65,000円
管理費	16,000円 (1人あたり) ※冬季(11月~4月)は別途暖房費6,000円 自立の方は別途共益費10,000円 ※夏季(5月~10月)は、希望により月額6,000円にて冷房の設置が可能です。							
食費	36,000円 (30日計): 1日1,200円(食費1,080円/おやつ120円)							
水光熱費	8,000円							
月額利用料	89,000円	93,000円	95,000円	96,000円	98,000円	101,000円	105,000円	125,000円

### 光風園 【定員29名】

所在地 : 函館市宮前町11番8号  
電話番号 : 0138-83-7513



- 類型/(地域密着型)介護付有料老人ホーム
- 居室の権利形態/利用権方式
- 入居時の要件/入居時:要介護
- 介護居室区分/全室個室
- 介護保険/地域密着型特定施設入居者生活介護
- 介護にかかる職員体制/3:1以上
- 事業主体/医療法人鴻仁会

	6.4~8.1畳	8.1~11.5畳 (洗面トイレ付)	12.9畳	13.1畳 (トイレ付)
居室数	18	9	1	1
家賃	25,000円	30,000円	37,000円	43,000円
管理費	16,000円 (1人あたり) ※冬季(11月~4月)は別途暖房費6,000円 ※夏季(5月~10月)は、希望により月額6,000円にて冷房の設置が可能です。			
食費	36,000円 (30日計): 1日1,200円(食費1,080円/おやつ120円)			
水光熱費	8,000円			
月額利用料	85,000円	90,000円	97,000円	103,000円

### ばんだい 【定員46名】

所在地 : 函館市万代町6番23号  
電話番号 : 0138-41-5141



- 類型/介護付有料老人ホーム
- 居室の権利形態/利用権方式
- 入居時の要件/入居時:自立・要支援・要介護
- 介護居室区分/全室個室
- 介護保険/(介護予防)特定施設入居者生活介護
- 介護にかかる職員体制/3:1以上
- 事業主体/医療法人鴻仁会

	8~9.8畳	10.5畳	11.7畳 (洗面トイレ付)	13.4畳	13.4畳 (洗面トイレ付)
居室数	39	3	2	1	1
家賃	30,000円	40,000円	50,000円	50,000円	60,000円
管理費	16,000円 (1人あたり) ※冬季(11月~4月)は別途暖房費6,000円 自立の方は別途共益費10,000円 ※夏季(5月~10月)は、希望により月額6,000円にて冷房の設置が可能です。				
食費	36,000円 (30日計): 1日1,200円(食費1,080円/おやつ120円)				
水光熱費	8,000円				
月額利用料	90,000円	100,000円	110,000円	110,000円	120,000円

### こうじゅ 【定員29名】

所在地 : 函館市亀田町7番1号  
電話番号 : 0138-41-5100



- 類型/(地域密着型)介護付有料老人ホーム
- 居室の権利形態/利用権方式
- 入居時の要件/入居時:要介護
- 介護居室区分/全室個室
- 介護保険/地域密着型特定施設入居者生活介護
- 介護にかかる職員体制/2.5:1以上
- 事業主体/社会福祉法人函館鴻寿会

	9.2~9.9畳
居室数	29
家賃	25,000円
管理費	16,000円 (1人あたり) ※冬季(11月~4月)は別途暖房費6,000円 ※夏季(5月~10月)は、希望により月額6,000円にて冷房の設置が可能です。
食費	36,000円 (30日計): 1日1,200円(食費1,080円/おやつ120円)
水光熱費	8,000円
月額利用料	85,000円

低  
↑  
介護度  
↓  
重

# 住宅型有料老人ホーム

高齢者が住み慣れた地域の中で、可能な限り自立した日常生活を営むことができるように支援するため、住まいと食事と介護の安心を提供いたします。

## 住宅型有料老人ホームの特徴

### ① サービスや介護事業者の自由選択

介護が必要な場合、居宅サービスの対象になりますので、訪問系・通所系などケアプランに基づいた外部の介護事業者様の各種サービスを自由に選択しご利用いただけます。

### ② 出来高制の介護費用

介護費用は介護を受けた分のみです。ただし、在宅で介護を受けるのと同様、介護が増すと負担も大きくなります。重介護となった場合は当グループの関連施設、介護付有料老人ホームもありますので、ご相談ください。

### ③ 医療のニーズの高い方も安心

深瀬医院と連携し、在宅医療の提供を行っています。重介護になり医療依存度が高くなっても、訪問診療や急性期の往診・訪問看護を提供しており、安心して過ごしていただけます。

### こうじゅ三号館 【定員27名】

所在地 : 函館市宮前町20番14号  
電話番号 : 0138-40-5255



- 類型/住宅型有料老人ホーム
- 居室の権利形態/利用権方式
- 入居時の要件/入居時: 自立・要支援・要介護
- 介護居室区分/個室(1~2人部屋)
- 介護保険/在宅サービス利用可
- 事業主体/医療法人鴻仁会

	4.5畳	6畳 2人可	6.9~7.6畳 旧館	8.5畳 旧館
居室数	11	2	2	10
家賃	29,000円	33,000円	25,000円	29,000円
管理費	18,000円(1人あたり)		20,000円(1人あたり)	
食費	36,000円(30日計): 1日1,200円(食費1,080円/おやつ120円)			
水光熱費	8,000円			
月額利用料	91,000円	95,000円	89,000円	93,000円

※冬季(11月~4月)は別途暖房費6,000円  
※夏季(5月~10月)は、希望により月額6,000円にて冷房の設置が可能です。

### コミュニティハウスまつかわ 【定員24名】

所在地 : 函館市松川町30番7号  
電話番号 : 0138-83-6164



- 類型/住宅型有料老人ホーム
- 居室の権利形態/利用権方式
- 入居時の要件/入居時: 自立・要支援・要介護
- 介護居室区分/個室(1~2人部屋)
- 介護保険/在宅サービス利用可
- 事業主体/医療法人鴻仁会

	5.1畳	5.1~6.1畳	7.4~8.7畳	10.3~11.3畳 2人可	14.4畳 2人可
居室数	6	8	4	2	1
家賃	18,000円	20,000円	29,000円	36,000円	36,000円
管理費	18,000円(1人あたり)※冬季(11月~4月)は別途暖房費6,000円 ※夏季(5月~10月)は、希望により月額6,000円にて冷房の設置が可能です。				
食費	36,000円(30日計): 1日1,200円(食費1,080円/おやつ120円)				
水光熱費	8,000円				
月額利用料	80,000円	82,000円	91,000円	98,000円	98,000円

### こうじゅ 【定員38名】

所在地 : 函館市亀田町7番1号  
電話番号 : 0138-41-5100



- 類型/住宅型有料老人ホーム
- 居室の権利形態/利用権方式
- 入居時の要件/入居時: 要支援・要介護
- 介護居室区分/全室個室
- 介護保険/在宅サービス利用可
- 事業主体/社会福祉法人函館鴻壽会

	7.3~7.9畳	7.6畳 (洗面・トイレ付)
居室数	34	4
家賃	30,000円	35,000円
管理費	18,000円(1人あたり)※冬季(11月~4月)は別途暖房費6,000円 ※夏季(5月~10月)は、希望により月額6,000円にて冷房の設置が可能です。	18,000円(1人あたり)※冬季(11月~4月)は別途暖房費6,000円 ※夏季(5月~10月)は、希望により月額6,000円にて冷房の設置が可能です。
食費	36,000円(30日計): 1日1,200円(食費1,080円/おやつ120円)	
水光熱費	8,000円	8,000円
月額利用料	92,000円	97,000円

### かめだ 【定員42名】

所在地 : 函館市亀田町3番13号  
電話番号 : 0138-41-5018



- 類型/住宅型有料老人ホーム
- 居室の権利形態/利用権方式
- 入居時の要件/入居時: 自立・要支援・要介護
- 介護居室区分/個室(1~2人部屋)
- 介護保険/在宅サービス利用可
- 事業主体/医療法人鴻仁会

	8.3~9.6畳	9.2畳 (洗面トイレ付)	10畳 (洗面トイレ付)	17畳 2人可
居室数	35	4	1	1
家賃	25,000円	35,000円	36,000円	40,000円
管理費	18,000円(1人あたり)※冬季(11月~4月)は別途暖房費6,000円 ※夏季(5月~10月)は、希望により月額6,000円にて冷房の設置が可能です。			
食費	36,000円(30日計): 1日1,200円(食費1,080円/おやつ120円)			
水光熱費	8,000円			
月額利用料	87,000円	97,000円	98,000円	102,000円

### ふかせ 【定員68名】

所在地 : 函館市松川町30番12号  
電話番号 : 0138-41-1221



- 類型/住宅型有料老人ホーム
- 居室の権利形態/利用権方式
- 入居時の要件/入居時: 自立・要支援・要介護
- 介護居室区分/個室(1~2人部屋)
- 介護保険/在宅サービス利用可
- 事業主体/医療法人鴻仁会

	8~9.8畳 (11室洗面付)	9.1~9.6畳 (洗面付)	9.1~9.6畳 (洗面トイレ付)	17.1~17.4畳 (洗面付)2人可
居室数	51	6	7	2
家賃	29,000円	32,000円	34,000円	62,000円
管理費	18,000円(1人あたり)※冬季(11月~4月)は別途暖房費6,000円 ※夏季(5月~10月)は、希望により月額6,000円にて冷房の設置が可能です。			
食費	36,000円(30日計): 1日1,200円(食費1,080円/おやつ120円)			
水光熱費	8,000円			
月額利用料	91,000円	94,000円	96,000円	124,000円

# グループホーム（認知症対応型共同生活介護）

認知症により生活障害をもたれた方が、少人数で共同生活をしながら「なじみの関係」の中で、安心とゆとりある生活を送ることができるよう介護スタッフがお手伝いさせていただきます。

## グループホームの特徴

入居者様お一人お一人と向き合い、深い信頼関係を築き上げていながら質の高い介護の提供と入居者様の自立をサポートいたします。

入居者様にとって、くつろげる空間と信頼関係のある相手がいる「もう一つの我が家」をご提供いたします。

## 認知症対応型共同生活介護利用負担金（1割負担の場合）

	月額負担金 30日換算	初期加算	サービス提供 体制強化加算	医療連携 加算	栄養管理 体制加算	介護職員の処遇改善に 係る各種加算
要支援2	22,470円	900円	660円	1,110円	30円	加算を含む月額負担金の 合計に所定の加算率 18.6%を乗じた金額
要介護1	22,590円					
要介護2	23,640円		協力医療機関 連携加算	口腔衛生管理 体制加算	科学的介護 推進体制加算	
要介護3	24,360円					
要介護4	24,840円		100円	30円	40円	
要介護5	25,350円					

※その他、入居者様の状態により各種加算がある場合がございます

### ふかせ 【定員18名】



#### 【特徴】

深瀬医院と同じ建物内にありますので、医療依存度が高い方も安心して生活していただけるグループホームです。

所在地 : 函館市松川町30番12号  
電話番号 : 0138-41-1221

	Aユニット		Bユニット	
	7.45畳		4.6~5.3畳	9.2畳
居室数	9		8	1
家賃	50,000円		29,000円	33,000円
管理費	16,000円（1人あたり）※冬季（11月～4月）は別途暖房費6,000円 ※夏季（5月～10月）は、希望により月額6,000円にて冷房の設置が可能です。			
食費	36,000円（30日計）：1日1,200円（食費1,080円/おやつ120円）			
水光熱費	8,000円			
月額利用料	110,000円		89,000円	93,000円

### まつかわ 【定員18名】



#### 【特徴】

1階は地域の方に浴場を開放しており2階と3階がグループホームです。町会活動にも積極的に参加し、地域での社会参加を支援いたします。

所在地 : 函館市松川町41番17号  
電話番号 : 0138-41-1300

	Aユニット		Bユニット	
	4.9畳	5.4畳	4.9畳	5.4畳
居室数	8	1	8	1
家賃	29,000円	36,000円	29,000円	36,000円
管理費	16,000円（1人あたり）※冬季（11月～4月）は別途暖房費6,000円 ※夏季（5月～10月）は、希望により月額6,000円にて冷房の設置が可能です。			
食費	36,000円（30日計）：1日1,200円（食費1,080円/おやつ120円）			
水光熱費	8,000円			
月額利用料	89,000円	96,000円	89,000円	96,000円

### 光風園 【定員18名】



#### 【特徴】

1階がグループホーム、2階・3階が有料老人ホームです。併設により連携の取れたサービスを提供しております。

所在地 : 函館市宮前町11番8号  
電話番号 : 0138-83-7512

	Aユニット		Bユニット	
	4.9~5.9畳	6.4~8.2畳	4.9~5.5畳	7.5~7.7畳
居室数	7	2	7	2
家賃	29,000円	35,000円	29,000円	35,000円
管理費	16,000円（1人あたり）※冬季（11月～4月）は別途暖房費6,000円 ※夏季（5月～10月）は、希望により月額6,000円にて冷房の設置が可能です。			
食費	36,000円（30日計）：1日1,200円（食費1,080円/おやつ120円）			
水光熱費	8,000円			
月額利用料	89,000円	95,000円	89,000円	95,000円

# 小規模多機能型居宅介護

生活や暮らし全体を通じての流れの中で困っていることは何か、自宅での暮らしを成り立たせるために必要なことは何かを見極め柔軟に支援していきます。

## こうじゅ三号館 【定員24名】



### 【特徴】

住宅型有料老人ホームと地域交流スペースを併設し地域の方との交流イベントが盛んに行われています。

### 【通いサービス】

朝から夕方まで滞在するのではなく、その人が必要としているお風呂だけ、食事だけといった柔軟に利用することができます。

### 【訪問サービス】

24時間随時対応型の訪問サービスを提供いたします。定期的な訪問や突発的な訪問にも対応いたします。

### 【宿泊サービス】

家族が病気になった時や一人暮らしで体調が悪くなった時など、すぐにご利用いただけます。施設入居への準備としてご利用される方もいらっしゃいます。



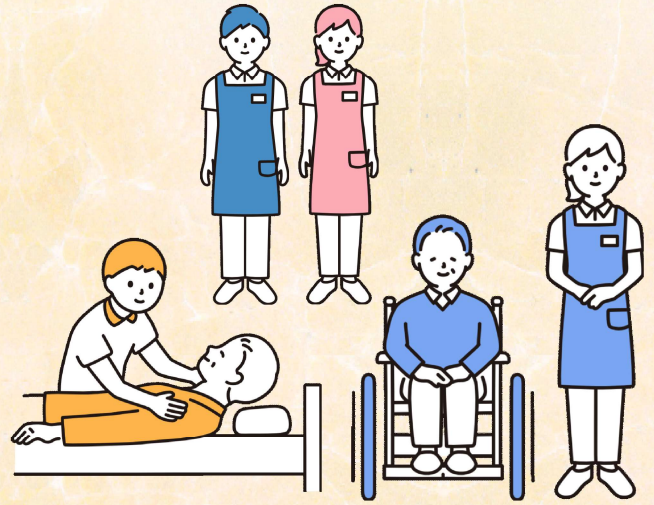
## 小規模多機能型居宅介護利用負担金(1割負担の場合)

	月額負担金	月額負担金 (同一建物)	初期加算	認知症加算 (対象者のみ)	看護職員 配置加算	総合マネジ メント加算	サービス提供 体制強化加算	介護職員の処遇改善に 係る各種加算
要支援1	3,450円	3,109円	900円	症状により 加算Ⅰ 760円/月 加算Ⅱ 460円/月	900円	800円	750円	加算を含む月額負担金の 合計に所定の加算率14.9% を乗じた金額
要支援2	6,972円	6,281円						
要介護1	10,458円	9,423円						
要介護2	15,370円	13,849円						
要介護3	22,359円	20,144円						
要介護4	24,677円	22,233円						
要介護5	27,209円	24,516円				40円		
食費	36,000円(30日計) : 1日1,200円(食費1,080円/おやつ120円)							
宿泊費	1,500円/泊 ※冬季(11月~4月)は別途暖房費200円/泊がかかります							

# 定期巡回随時対応型訪問介護看護

日中・夜間を通じて、訪問介護と訪問看護が密接に連携しながら、定期巡回と随時の対応を行います。

## メディケアサポートまつかわ



## 定期巡回・随時対応型訪問介護看護のサービスの特徴

- ① 定期巡回サービス
  - ・日中、夜間を通じて、利用者様の心身の状況等に応じて、一日複数回の訪問を行い、日常生活上のお世話をします。
- ② 随時対応サービス(オペレーションサービス)
  - ・ご自宅に通報用携帯を設置し、24時間連絡が取れる体制を整えます。
  - ・利用者様やご家族等からの在宅介護における相談等に対応します。また、必要時随時訪問を行います
- ③ 随時訪問サービス
  - ・随時対応サービスにおける訪問の要否の判断に基づき、訪問介護員が利用者様の自宅を訪問し、日常生活のお世話をします。
- ④ 訪問看護サービス(連携先事業所:深瀬医院)
  - ・訪問看護の必要な利用者様に対し、医師の指示に基づき、看護師が訪問して療養上のお世話または必要な診療の補助をします。また、必要時随時訪問を行ないます。

## 利用負担金(1割負担の場合)

	月額負担金	初期加算	総合マネジメント加算	サービス提供体制強化加算	介護職員の処遇改善に係る各種加算
要介護1	5,446円	900円	800円	750円	加算を含む月額負担金の合計に所定の加算率24.5%を乗じた金額
要介護2	9,720円				
要介護3	16,140円				
要介護4	20,417円				
要介護5	24,692円				

# 特別養護老人ホーム (ユニット型地域密着型介護老人福祉施設入所者生活介護)

原則、要介護度3以上の方を対象とし、施設サービス計画に基づき日常生活上のお手伝いの他、機能訓練、健康管理、療養上のお手伝いをさせていただきます。

こうじゅ  
【定員29名】

所在地 : 函館市亀田町7番1号  
電話番号 : 0138-41-5100



**【特徴】**  
特別養護老人ホームは「暮らしの場」です。全個室・ユニット型となっており1つのユニットを生活単位として少人数でなじみの関係を築けるような家庭に近い雰囲気の中で生活して頂けます。

## 地域密着型介護老人福祉施設 入所者生活介護利用負担金(1割負担の場合)

介護度	月額負担金 30日換算	初期加算	看護体制加算	サービス提供体制強化加算
		900円	360円	660円
要介護3	24,840円	個別機能訓練加算	科学的介護推進体制加算	夜勤職員配置加算
要介護4		360円	40円	1,380円
要介護5	29,130円	療養食加算 (1日3回を限度)	介護職員の処遇改善に係る各種加算	
		540円	加算を含む月額負担金の合計に所定の加算率14.0%を乗じた金額	

### 食費

利用者負担段階	月額負担金
第1段階	9,000円
	日額300円
第2段階	11,700円
	日額390円
第3段階①	19,500円
	日額650円
第3段階②	36,000円
	日額1,200円
第4段階	36,000円
	日額1,200円

### 滞在費

利用者負担段階	月額負担金
第1段階	24,600円
第2段階	24,600円
第3段階①	39,300円
第3段階②	
第4段階	60,180円

+

所得や課税状況などから、上記の第1段階から第3段階に該当する場合は申請により負担が軽減されます。また、外泊時は246円/日(月6回まで算定)がかかります。



# 認知症対応型通所介護・通所介護

利用者様とご家族の方の精神的体力的な負担を軽減し、日々をその人らしく過ごすことができるようお手伝いをいたします。

(認知症対応型)  
 デイサービスまつかわ【定員12名】  
 認知症対応型通所介護利用負担金、6～7時間  
 (1割負担の場合)

	月額負担金	食費	入浴加算	個別機能訓練加算	サービス提供体制強化加算	科学的介護推進体制加算	介護職員の処遇改善に係る各種加算
要介護1	790円	300円 /日額	40円 /日額	27円 /日額	18円 /日額	40円 /月額	加算を含む月額負担金の合計に所定の加算率18.1%を乗じた金額
要介護2	876円						
要介護3	960円						
要介護4	1,042円						
要介護5	1,127円						

(地域密着型通所介護)  
 デイサービスみやまえ【定員18名】  
 通所介護利用負担金、7～8時間  
 (1割負担の場合)

	月額負担金	食費	入浴加算	個別機能訓練加算	サービス提供体制強化加算	科学的介護推進体制加算	介護職員の処遇改善に係る各種加算
要介護1	753円	300円 /日額	40円 /日額	56円 /日額	22円 /日額	40円 /月額	加算を含む月額負担金の合計に所定の加算率9.2%を乗じた金額
要介護2	890円						
要介護3	1,032円						
要介護4	1,172円						
要介護5	1,312円						

(認知症対応型)  
 デイサービスセンターこうじゅ【定員12名】  
 認知症対応型通所介護利用負担金、7～8時間  
 (1割負担の場合)

	月額負担金	食費	入浴加算	個別機能訓練加算	サービス提供体制強化加算	科学的介護推進体制加算	介護職員の処遇改善に係る各種加算
要介護1	894円	300円 /日額	40円 /日額	27円 /日額	18円 /日額	40円 /月額	加算を含む月額負担金の合計に所定の加算率17.4%を乗じた金額
要介護2	989円						
要介護3	1,086円						
要介護4	1,183円						
要介護5	1,278円						

(地域密着型通所介護)  
 デイサービスセンターこうじゅ【定員18名】  
 通所介護利用負担金、7～8時間  
 (1割負担の場合)

	月額負担金	食費	入浴加算	個別機能訓練加算	サービス提供体制強化加算	科学的介護推進体制加算	介護職員の処遇改善に係る各種加算
要介護1	753円	300円 /日額	40円 /日額	56円 /日額	22円 /日額	40円 /月額	加算を含む月額負担金の合計に所定の加算率9.2%を乗じた金額
要介護2	890円						
要介護3	1,032円						
要介護4	1,172円						
要介護5	1,312円						

※体験利用を(1回のみ)無料で実施しております。また、上記の他に各種加算がある場合がございます。



# ショートステイ

## 【短期入所生活介護・介護予防短期入所生活介護】

短期間、入所して頂き「介護を受ける方」「介護をする方」の介護負担軽減のお手伝いをさせていただきます。滞在中は1人1人に合わせた生活全般のサービスを提供させていただきます。

### 短期入所生活介護 こうじゅ

【定員19名】

#### 短期入所生活介護利用負担金 (1割負担の場合)

介護度	日額負担金	サービス提供体制強化加算	緊急短期入所受入加算	療養食加算	送迎加算(片道)	科学的介護推進体制加算	介護職員の処遇改善に係る各種加算
要支援1	451円	18円 /日額	90円 /日額	8円 /日額	184円 /片道	40円 /月額	加算を含む月額負担金の合計に所定の加算率14.0%を乗じた金額
要支援2	561円						
要介護1	603円						
要介護2	672円						
要介護3	745円						
要介護4	815円						
要介護5	884円						

#### 食費

利用者負担段階	食費日額
第1段階	300円
第2段階	600円
第3段階①	1,000円
第3段階②	1,200円
第4段階	1,200円

#### 滞在費

利用者負担段階	滞在費日額	
	個室	多床室
第1段階	320円	0円
第2段階	420円	370円
第3段階①	820円	
第3段階②		
第4段階	1,171円	855円

収入や預貯金等の状況から、上記の第1段階から第3段階に該当する場合は申請により負担が軽減されます。

### 障害者短期入所 こうじゅ

【障害者総合支援法に基づく短期入所(空床型)】

お客様ご本人及び配偶者の収入状況に応じて市町村が定めた額を事業者にお支払いいただきます。

※障害者総合支援法対象サービス全体の利用者負担額は、市町村が上限を定めていますので、サービスのご利用状況により当事業所への月々の利用者負担額は変わることがあります。

※その他、日用品代、洗濯代等につきましては、別途所定の料金をいただきます。

## ケアプランセンター

### 【居宅介護支援事業所】

介護サービスを受ける際に必要なケアプランの作成のほか、利用者様が安心して介護サービスが利用できる様に行政への申請代行や各介護サービス機関との連絡・調整を行います。

介護  
申請代行

ケアプラン  
作成

介護  
相談

○ご利用者またはご家族からの相談に応じ、総合的にご利用者に必要なサービス情報やサービス提供者等との連絡調整を行います。

○要介護認定の申請や必要手続き等を要介護者またはご家族に代わって行います。

○福祉、保健、医療の各専門職が集まりカンファレンスを行い、要介護者等の心身の状況に応じた適切な居宅介護サービス計画(ケアプラン)を作成します。

※すべて保険給付されるので利用者様のご負担はありません。

### 居宅介護支援事業所 ふかせ



### 居宅介護支援事業所 こうじゅ



## 居宅療養管理指導(医科・歯科・栄養科)

身体が不自由な人や寝たきりの人は通院が難しく、居宅での生活が中心になるため、緊急時の対応に不安が残ったり、日頃の介護に関する疑問や健康維持についてもなかなか相談する機会がなかったりするケースがあります。そのような不安を抱える人におすすめしたいのが、住み慣れた居宅に医療機関の専門家が訪問し、生活指導を行ってくれるサービスです



### 居宅療養管理指導利用負担金(1割負担の場合)

	医科	歯科	栄養科
要支援1	医師が行う場合 260円～299円(月2回まで)	歯科衛生士が行う場合 295円～362円(月4回まで)	管理栄養士が行う場合 444円～545円(月2回まで)
要支援2			
要介護1			
要介護2			
要介護3			
要介護4			
要介護5			

## 福祉用具貸与事業所ばんだい

福祉用具貸与事業所として、介護が必要な方の日常生活を助ける為に、歩行器や車いすといった移動補助具や安楽に過ごす為の介護ベッドやマット、転落や転倒といった事故を防ぐ為にセンサー等を貸し出しております。



## マッサージ治療院こうじゅ

寝ている時間が長いことで、関節が固くなったり、筋肉が萎縮していく方を対象としております。歩行が困難な方においては、直接その方のご自宅や施設へ訪問し、マッサージを実施いたします。



# アクセスMAP



## 医療法人鴻仁会

深瀬医院・歯科/住宅型有料老人ホームふかせ/  
グループホームふかせ

介護付有料老人ホーム ばんだい

介護付有料老人ホーム みやまえ

住宅型有料老人ホーム かめだ

グループホームまつかわ/メディケアサポートまつかわ/  
デイサービスまつかわ(認知症対応型)

コミュニティハウスまつかわ

グループホーム光風園/介護付有料老人ホーム 光風園

こうじゅ三号館・小規模多機能施設/住宅型有料老人ホーム

デイサービスみやまえ/ケアプランセンターふかせ

松川町30番12号

万代町6番23号

宮前町7番15号

亀田町3番13号

松川町41番17号

松川町30番7号

宮前町11番8号

宮前町20番14号

宮前町27番11号

## 有限会社萬代

福祉用具貸与事業所ばんだい

萬代配食センター

松川町18番12号

松川町30番12号

## 社会福祉法人函館鴻寿会ケアステーションこうじゅ

地域密着型特別養護老人ホーム/介護付有料老人ホーム/

住宅型有料老人ホーム/短期入所生活介護/デイサービスセンター/

デイサービス(認知症対応型)/居宅介護支援ケアプランセンター

亀田町7番1号